

제품 소개서

EW - TTM

타이어 고무 두께 측정 장비



기술 소개

TBR(Truck&Bus Radial)타이어 제작 품질에 있어 일정 두께 이상의 이너라이너를 유지하는 것은 매우 중요.

타이어 제작 후 타이어 고무 두께 측정 장비 센서를 타이어 검사면에 터치하는 것만으로 이너라이너의 두께를 정확히 측정하고, 이를 통하여 실시간으로 합불 판정이 가능.

센서로부터 자기장을 발생시켜 타이어의 Steel Cord를 감지하고, 이 금속으로부터의 고무 두께를 측정하는 검사 기술로서 측정 및 반복 정밀도가 매우 높음.

활용 분야

[타이어 이너라이너 두께 검사]

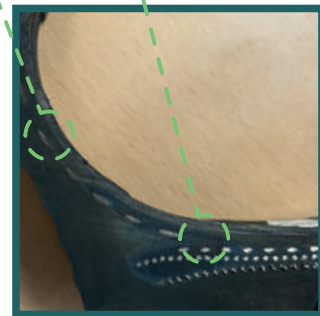
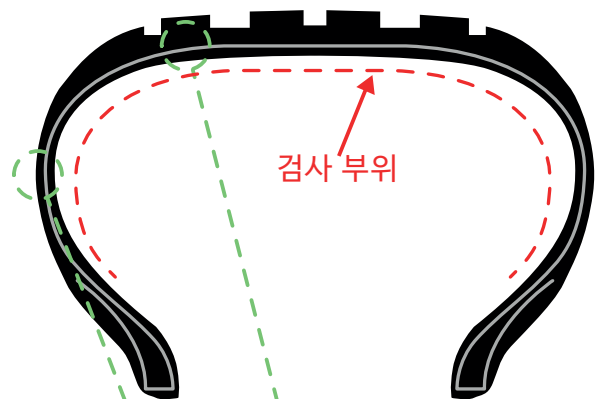
[타이어 이너라이너 두께 검사 사진]



● 타이어 이너라이너의 두께 측정

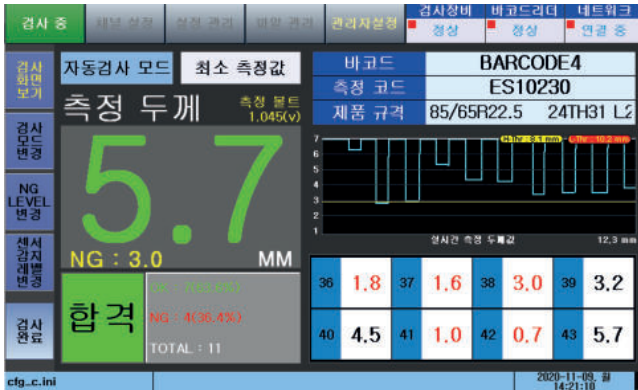
TBR 제품군 적용
적응형 센서 구조로 곡면과 평면 모두 검사 가능

[타이어 단면]



[이너라이너 검사 범위 및 측정 예시]

EW - TTM



[장비 화면 예시]

고무 두께 7mm 까지 측정

측정 분해능 0.1mm

곡면 측정 용이

평면뿐만 아니라 곡면도 측정측정 가능한 센서 구조

데이터 전송(옵션)

네트워크를 사용하여 데이터 전송 가능

바코드 리더기(옵션)

해당 바코드 타이어 규격별 검사 가능

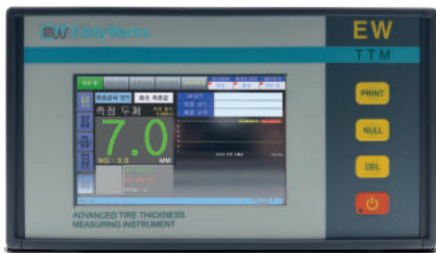
합불 범위 설정

원하는 합격 범위 설정 가능

편리한 사용

초보자도 사용하기 위한 인터페이스와 조작

제품 사양서



전면



후면

모델명	EW - TTM
플랫폼	산업용 임베디드 (Fanless)
채널 구성	1채널
디스플레이	7 inch 터치 스크린
입출력	I/O, LAN, USB, RS232, VGA, 바코드 리더기(옵션)
크기	320 x 200 x 270mm (W * H * D)
중량	6.5kg
전원	100 ~ 240V / 50 ~ 60Hz, 30W
사용 환경	온도 : 0 ~ 45°C
검사이력 관리	옵션 (저장용량 16GB)



EddyWorks

Advanced Eddy Current Technology

대전광역시 유성구 관평동 1359번지 한신에스메카 230호

TEL : 042-867-3429 | FAX : 042-330-6429 | www.eddyworks.co.kr

